



KiTa der Ev. Kirchengemeinde im Bonner Westen
Haager Weg 40, 53127 Bonn, Tel.: 0228/284188

„Wenn man genügend spielt, solange man klein ist, trägt man Schätze mit sich herum, aus denen man später sein ganzes Leben schöpfen kann.“

-Astrid Lindgren-

Unser Leitbild

Wir sehen das Kind als kompetente, neugierige Persönlichkeit, die in einer anregenden Umgebung spielerisch und mit Freude lernt. Unser pädagogisches Handeln ist von christlichen Werten wie Nächstenliebe und Respekt getragen und öffnet sich bewusst für interkulturelle und interreligiöse Vielfalt.

In unserer Kita stehen die Bedürfnisse, Gefühle und Ideen jedes Kindes im Mittelpunkt. Wir begegnen den Kindern mit echtem Interesse, Vertrauen, Achtsamkeit und Wertschätzung – als Vorbild und Begleiter. Kinder lernen, Grenzen zu achten, ein respektvolles Miteinander zu leben sowie Selbstständigkeit und Verantwortung für sich und andere zu übernehmen.

Partizipation:

Kinder gestalten ihren Alltag aktiv mit – bei der Auswahl von Aktivitäten, der Materialien oder der Planung von Projekten.

Durch Feedbackrunden üben die Kinder, ihre Meinung zu äußern, zuzuhören und gemeinsam Entscheidungen zu treffen. So stärken wir ihr Selbstbewusstsein und ihre Verantwortungsfähigkeit.

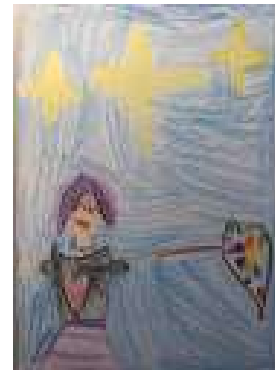
BETA-zertifiziert

Als BETA-zertifizierte Kita arbeiten wir mit systematischem Qualitätsmanagement, um Bildung und Betreuung kontinuierlich zu verbessern.



Mitarbeiter/innen

In unserer Kita arbeiten zwei Fachkräfte und eine Ergänzungskraft. Das Team wird vervollständigt durch die Leitung, eine Kitahelferin und eine Reinigungskraft. Auch PraktikantInnen sind herzlich willkommen.



Kontakt

Haager Weg 40

53127 Bonn

Tel.: 0228/284188

Leitung: Lena Rosenow

Kitarengbogen-bonn@ekir.de

Bausteine unserer Arbeit:

- Regelmäßiger Tagesablauf
- Aufenthalt an frischer Luft bei jedem Wetter
- Singen mit Klavier oder Gitarre
- Turntage
- Feiern
- Regelmäßige Ausflüge in den Wald/zum Spielplatz
- Regelmäßige Morgenkreise zur Förderung der verschiedenen Entwicklungsbereiche
- Vorschulaktivitäten
- Dokumentierte Entwicklungsbegleitung
- Mittagsstunde mit Schlafen, Lesen, Entspannung
- Zuckerfreie Ernährung
- Situationsorientierte Angebote und Projekte, die sich an den Bedürfnissen der Kinder orientieren
- Eingewöhnung nach Berliner Modell
- Gottesdienste mitgestalten
- Pfarrer und Kirchenmusiker kommen regelmäßig in die KiTa.





Außengelände

Beim Spielen im Außengelände sind alle Kinder zusammen.

Es gibt viele Spielsachen und Spielgeräte, hier ist für jeden was dabei.

- eine Vogelnechtschaukel
- zwei Holzpferde
- ein Holzhaus
- Ein Schiff
- eine „Bauecke“
- Ein großer Sandkasten
- Spinnennetz, eine Wackelbrücke und Balancierpfähle

Auch Regen hält uns nicht auf, da kann man wunderbar matschen.



Wald

Die Waldtage sind für uns ein wichtiger Baustein unserer Arbeit.

Im Wald stehen die Kinder vor neuen

Herausforderungen.

Andere Fertigkeiten als in der Kita werden

gefordert. Im Wald müssen

sich die Kinder stärker mit ihrer Umgebung

auseinandersetzen als in

der bekannten Kita. Sie

finden kein vorgefertigtes

Spielmaterial. Sie müssen

selbst kreativ werden. Im Umgang mit dem

Naturmaterial werden sie

zunehmend

selbstständiger,

kreativer und

phantasievoller. Das alles

erleben die Kinder

gemeinsam. Das stärkt das

Sozialverhalten, die

kommunikativen

Kompetenzen und das

Gemeinschaftsgefühl.



Öffnungs-

Mo-Fr: 7.30 bis 16:30 Uhr

und Schließzeiten

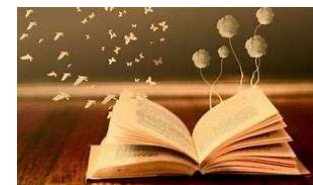
- An den gesetzlichen Feiertagen
- Sommerferien drei Wochen (3. – 5.)
- Zwischen Weihnachten und Neujahr
- Weiberfastnacht ab 12.30 Uhr
- Rosenmontag ganztägig
- 1x Jährlich Betriebsausflug
- 2x jährlich Konzeptionstage

Kinderbelegung

- Aktuell betreuen wir insgesamt 25 Kinder im Alter von 3 – 6 Jahren
- Wir können 35 Std. und 45 Std. Plätze anbieten

Ehrenamtliche Mitarbeiter

Immer wieder gesellen sich ehrenamtliche Mitarbeiter zu uns, ob ältere Menschen, die als Vorleser/in fungieren, oder Praktikanten. Wir freuen uns über Menschen, die sich bei uns einbringen.



Unser Förderverein

Der Förderverein unserer KiTa unterstützt die pädagogische Arbeit durch die Anschaffung von zusätzlichem Material sowie der Finanzierung von Spielgeräten und Projekten bereits seit mehr als 10 Jahren.

Gerne können Sie dem Verein beitreten und den Kindergarten durch Ihren Mitgliedsbeitrag regelmäßig fördern. Wir freuen uns über Ihre Unterstützung der KiTa unserer Gemeinde und der dort geleisteten Arbeit.

Auch die Kita freut sich immer über Sachspenden.

**IBAN DE17370501981902597200,
Sparkasse KölnBonn, COLSDE33XXX**